



OpenStage T

Open Unified Communications Telefone

OpenStage ist eine völlig neue Generation von Telefonen, die den Maßstab für Open Unified Communications setzt. Diese stilvollen Geräte ermöglichen intuitive und überzeugende Kommunikationserfahrung mit innovativen Leistungsmerkmalen.

OpenStage ist der Auftakt für eine neue Ära hochwertiger und benutzerorientierter Kommunikationslösungen.

Benutzerfreundlichkeit

Funktionalität und Bedienoberfläche der OpenStage-Produktfamilie sind intuitiv gestaltet, durch Interoperabilität mit anderen Geräten integriert und multimodal, um den Zugang zu verschiedenen Diensten und Anwendungen zu ermöglichen.

Die OpenStage-Familie wurde dafür konzipiert, ein Höchstmaß an Benutzerfreundlichkeit zu bieten und die Implementierung von Leistungsmerkmalen zu vereinfachen. Sensorische Schnittstellen basierend auf modernen Technologielösungen (Touchkeys, eingebettete Farb-LEDs, TouchSlider zur Lautstärkeregelung und TouchGuide-Navigator) sowie das große schwenkbare, grafische Farb-TFT-Display mit Hintergrundbeleuchtung vereinfachen die Benutzerinteraktion.

Individuelle Telefonfunktionen, Kurzwahl oder Leitungstasten sind einfach zu bedienen über frei programmierbare Touch-/Sensortasten mit Anzeige der Funktion im Display (papierloses Telefon). Eine ideale Lösung für Mobility-/Flexible-Office-Anwendungen.

Der Zugang zu häufig benötigten Telefonfunktionen wie Trennen, Anrufumleitung und Lautsprecher sowie zu personalisierten Anwendungen wie Telefonbuch, Anruferliste und Anrufbeantworter wird über feste Funktionstasten erleichtert.

Akustik

OpenStage setzt neueste Entwicklungen im Bereich der Akustik ein und bietet dadurch beste Sprachqualität im Handapparat und im Freisprechbetrieb. Standardmäßig verfügen alle Modelle über eine hochwertige Freisprecheinrichtung (Ausnahme: OpenStage 10 T).

Zusammenwirken mit anderen Geräten

Viele moderne Arbeitsplätze sind heute mit mehreren verschiedenartigen Geräten ausgestattet (z.B. PC, Mobiltelefon, PDA, Headset). Über integrierte Schnittstellen (z.B. USB, Bluetooth) kann OpenStage mit diesen Geräten zusammenarbeiten.

Ein innovatives Adapterkonzept erlaubt die einfache Anpassung an spezifische Arbeitsplatzanforderungen (z.B. Anschluss von Beistellgeräten, Faxgerät, Telefon).

Design

Zu den OpenStage Designschwerpunkten gehören verschiedene Material- und Farbvariationen (angefangen bei Granulat in Eis-Blau oder Lava über hochwertige Silber-Blau-Metalliclackierungen bis hin zu strukturiertem Aluminium).

Telefonmodelle

Die OpenStage TDM-Telefonfamilie umfasst die folgenden Modelle:

- OpenStage 10 T
- OpenStage 15 T
- OpenStage 20 T
- OpenStage 30 T
- OpenStage 40 T
- OpenStage 60 T
- OpenStage 80 T

Produktfamilie

Die Konzeption der OpenStage TDM-Telefone ermöglicht den schnellen und einfachen Zugang zu den vielfältigen HiPath-Leistungsmerkmalen über die bewährte Systemschnittstelle $U_{P0/E}$ mit erweitertem CorNet-TS-Protokoll. Die Software der Telefone kann vom HiPath Management über die Systemschnittstelle per Software-Download aktualisiert werden (Ausnahme: OpenStage 10 T). Jedes OpenStage Telefon kann mit einem individuellen Kunden-/Partner-Logo per Software angepasst werden (Ausnahme: OpenStage 10 T).

OpenStage 10 T, 15 T und 30 T sind abwärtskompatibel und können wie optiPoint Telefone betrieben werden.

OpenStage 10 T

OpenStage 10 T ist die richtige Wahl für Anwendungen, bei denen es auf die wesentlichen Telefon-Grundfunktionen ankommt. Das Telefon ist z. B. für den Einsatz in Empfangshallen und Lagerräumen geeignet.

Tasten

- Wähltastatur
- 3 frei programmierbare Tasten mit roten LEDs
- Lautsprechartaste mit roter LED
- Steuertasten +/-

Akustik

- Lauthören

Wandmontage möglich



OpenStage 10 T

OpenStage 15 T

OpenStage 15 T ist ein Freisprechtelefon mit Display und umfassenden Leistungsmerkmalen. Des Weiteren verfügt es über beleuchtete Funktionstasten, die z. B. für bis zu acht Leitungsanzeigen benutzt werden können.

Display

- Grafisches Display, zweizeilig monochrom (nicht schwenkbar)

Tasten

- Wähltastatur
- 3 feste Funktionstasten mit roten LEDs
- 8 frei programmierbare Tasten mit roten LEDs (erweiterbar mit Key Module)
- Tastenbeschriftung über Papiereinleger
- Steuertasten +/-
- 3 Tasten zur Navigation

Akustik

- Freisprechen (Vollduplex)

Wandmontage möglich



OpenStage 15 T

OpenStage 20 T

Dieses Freisprechtelefon mit umfassenden Leistungsmerkmalen ist durch seine intuitive und interaktive Benutzeroberfläche eine universelle Lösung für effiziente und professionelle Telefonie.

Display

- Schwenkbares grafisches Display, zweizeilig monochrom

Tasten

- Wähltastatur
- 7 feste Funktionstasten (teils mit roten LEDs ausgestattet)
- Steuertasten +/-
- 3-Wege Navigator

Akustik

- Freisprechen (Vollduplex)

Wandmontage möglich



OpenStage 20 T

OpenStage 30 T

Da OpenStage 30 T an verschiedenste Arbeitsplatzumgebungen angepasst werden kann, ist es die ideale Lösung für Büroumgebungen oder für Call Center-Anwendungen.

Display

- Grafisches Display, zweizeilig monochrom (nicht schwenkbar)

Tasten

- Wähltastatur
- 8 feste Funktionstasten (teils mit roten LEDs ausgestattet)
- 8 frei programmierbare Tasten mit roten LEDs
- Tastenbeschriftung über Papiereinleger
- Steuertasten +/-
- 3 Tasten zur Navigation

Akustik

- Freisprechen (Vollduplex)

Schnittstellen

- Headsetanschluss
- USB-Slave
- OpenStage Key Module

Wandmontage möglich



OpenStage 30 T

OpenStage 40 T

OpenStage 40 T verfügt gegenüber OpenStage 30 T über ein schwenkbares, größeres Display mit programmierbaren Touch-/Sensortasten und Anzeige der Funktion im Display (papierloses Telefon).

Eine ideale Lösung für Mitarbeiter mit geteilter Arbeitsplatznutzung/Flexible-Office-Anwendungen.

Display

- Schwenkbares grafisches Display, sechszeilig monochrom, hintergrundbeleuchtet
- Zusätzliche optische Anrufsignalisierung

Tasten

- Wähltastatur
- 8 feste Funktionstasten (teils mit roten LEDs ausgestattet)
- 6 frei programmierbare Touch-/Sensortasten mit roten LEDs und Anzeige der Funktion im Display
- Steuertasten +/-
- 5-Wege Navigator

Akustik

- Freisprechen (Vollduplex)

Schnittstellen

- Headsetanschluss
- USB-Slave
- OpenStage Key Module

Wandmontage möglich



OpenStage 40 T



OpenStage 60 T und 80 T

OpenStage 60 T

Dieses Telefon bietet erstklassige Funktionalitäten und Innovationen und kombiniert maximale Bedienbarkeit mit einem klaren, intuitiven und eleganten Design. Seine Funktionalität und Personalisierungsmöglichkeiten machen dieses Telefon zur ersten Wahl für die Chef-Sekretär-Umgebung und für Anwender, die zusätzlich andere Geräte wie Mobiltelefone oder PDAs verwenden.

OpenStage 80 T

OpenStage 80 T entspricht in seiner Funktionalität dem OpenStage 60 T. Premium-Farben, -Materialien und -Bedienelemente machen dieses Gerät zu einer außergewöhnlichen Benutzererfahrung. Die Schnittstellen für eine einfache Synchronisierung mit anderen Geräten wie PDAs und Mobiltelefonen wurden speziell für die Bedürfnisse des gehobenen Managements und des Vorstandsbereiches entworfen.

Display

- Schwenkbares, grafisches TFT-Farbdisplay
- 320 x 240 pixel (QVGA), hintergrundbeleuchtet
- Zusätzliche optische Anrufsignalisierung

Tasten

- Wähltastatur
- 6 feste Funktionstasten (teils mit blauen LEDs ausgestattet)
- 8 frei programmierbare Touch-/Sensortasten mit blauen LEDs und Anzeige der Funktion im Display
- 6 Mode Keys (Touch-/Sensor-Tasten, beleuchtet) mit blauen oder blau/weißen LEDs (z.B. zum Starten von Anwendungen)
- TouchSlider für die Lautstärkeregelung mit blauen/weißen LEDs
- TouchGuide zur Navigation

Akustik

- Freisprechen (Vollduplex)
- Hochwertige Ruftöne

Schnittstellen

- Headsetanschluss
- Bluetooth V2.0
- USB-Master & Slave
- OpenStage Key Module
- Externe Stromversorgung notwendig

OpenStage Manager

Zur Kommunikation und Datenübertragung zwischen PC und Endgerät (über USB) steht für OpenStage 60 T, 80 T eine kostenlose Software – OpenStage Manager – mit folgenden Funktionen zur Verfügung:

- Administration des Persönlichen Telefonbuchs:
 - Synchronisieren der Kontakte mit Microsoft Outlook
 - Bearbeiten des Telefonbuchs
 - Hinzufügen von Bildern
- Bilder für Bildschirmschoner laden
- Verwalten von Klingeltönen
- Sicherung und Wiederherstellung persönlicher Einstellungen

Personalisierung

Mit OpenStage 60 T und OpenStage 80 T hat der Benutzer verschiedene Möglichkeiten, das Telefon seinen persönlichen Anforderungen anzupassen:

- Laden von MP3-Klingeltönen vom PC und Zuweisung zu Kontakten
- Laden von Bildern vom PC und Zuordnung zu Kontakten
- Ändern der Telefon-Oberfläche durch alternative Themen/Skins (es sind 2 verschiedene Skins enthalten)
- Erstellen eines persönlichen Bildschirmschoners



OpenStage 80 T



OpenStage 60 T

Zubehör

Für die jeweiligen OpenStage Telefonmodelle steht umfangreiches Zubehör zur Verfügung. Eine Gesamtübersicht über das Zubehör ist nachfolgend aufgelistet:

OpenStage Key Module 15

- 18 zusätzliche frei programmierbare Tasten mit LEDs; Funktions-, Kurzwahl- oder Leitungstasten
- Tastenbeschriftung über Papierenleger
- In Eis-Blau oder Lava
- Für OpenStage 15 T, 30 T, 40 T (max. 1 anschließbar)



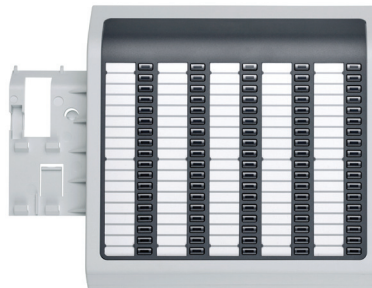
OpenStage Key Module 40, 60, 80

- 12 zusätzliche frei programmierbare Tasten mit LEDs; Funktions-, Kurzwahl- oder Leitungstasten (2 Ebenen)
- Großes, grafisches Display zur Tastenbeschriftung
- In Eis-Blau, Lava oder Silber-Blau metallic
- Für OpenStage 40 T, 60 T, 80 T (max. 2 anschließbar)



OpenStage BLF (Busy Lamp Field)

- 90 zusätzliche frei programmierbare Tasten mit LEDs; Funktions-, Kurzwahl- oder Leitungstasten
- Tastenbeschriftung über Papierenleger
- In Eis-Blau oder Lava
- Externe Stromversorgung notwendig
- Für OpenStage 30 T, 40 T (max. 1 anschließbar)



OpenStage Phone Adapter

- Wahlweiser Anschluss: zweites OpenStage/optiPoint Telefon mit U_{P0/E} oder a/b-Endgerät (Telefon oder Fax)
- Für alle OpenStage T Modelle



Wandmontage-Kit

- In Eis-Blau oder Lava
- Für OpenStage 10 T, 15 T, 20 T, 30 T, 40 T

HiPath-Unterstützung

OpenStage TDM Telefone können an HiPath 3000 und an HiPath 4000 betrieben werden.

Zugang zum öffentlichen Telefonnetz/ Akustik/Sprachqualität

- FCC Part 68/CS-03 (Technical Requirements for Connection of Terminal Equipment to the Telephone Network / Technische Anforderungen für die Verbindung von Endgerätausrüstungen zum Telefonnetz)
- TIA/EIA-810A (Transmission Requirements for Narrowband VoIP and Voice over PCM Digital Wireline Telephones - Übertragungsanforderungen für Schmalband-VoIP- und Voice over PCM Digital Wireline-Telefone)
- TBR8 (Telephony 3.1 kHz Teleservices; Anschlussanforderungen für Handset-Endgeräte)
- Hearing Aid Kompatibilität (HAC) nach TIA/EIA-504A (Von der Vereinigung der Elektroindustrie empfohlener Standard RS-504; Kriterien für magnetische Feldstärke bei Telefonkompatibilität mit Hörhilfe)

Technische Daten

OpenStage	10 T	15 T	30 T	20 T	40 T	60 T	80 T
Display							
Schwenkbares Display (Pixel, Typ)	-	205 x 41 2-zeilig, monochrom nicht schwenkbar		205 x 41 2-zeilig, monochrom	240 x 128 6-zeilig, monochrom	320 x 240 (QVGA) Farb-TFT	
Display Hintergrundbeleuchtung	-	-		-	Ja	Ja	Ja
Tasten/LEDs							
Feste Funktionstasten (Drucktasten, teilweise beleuchtet)	1 1 rote LED	3 3 rote LEDs	8 6 rote LEDs	7 5 rote LEDs	8 6 rote LEDs	6 5 blaue LEDs	
Frei programmierbare Touch-/Sensor-Tasten (beleuchtet)	3 Drucktasten mit roten LEDs	8 Drucktasten mit roten LEDs		-	6 Tasten mit roten LEDs	8 Tasten mit blauen LEDs	
Mode Keys (Touch-/Sensor-Tasten, beleuchtet)	-	-		-	-	6 mit blauen oder blau/weißen LEDs	
Zusätzliche optische Anrufsignalisierung	-	-		-	rot	blau	blau
Lautstärkeeinstellung	+/- Tasten					TouchSlider blaue/weiße LED	
Navigation	-	3 Tasten zur Navigation		3-Wege Navigator	5-Wege Navigator	TouchGuide	
Audio							
Lauthören	Ja	Ja		Ja	Ja	Ja	Ja
Vollduplex-Freisprechen	-	Ja		Ja	Ja	Ja	Ja
Polyphone Klingeltöne	-	-		-	-	Ja	Ja
Echoabschaltung für lokales Echo (AEC) Vollduplex	-	Ja		Ja	Ja	Ja	Ja
Schnittstellen							
Bluetooth V2.0 • Object Push Profile: Senden und Empfangen von Visitenkarten/vCards • Headset Profile: Anschluss eines kabellosen Bluetooth-Headsets	-	-		-	-	Ja	Ja
Headset-Buchse für corded und cordless headsets (121TR9-5*)	-	-	Ja	-	Ja	Ja	Ja
USB-Master	-	-		-	-	Ja	Ja
USB-Slave (1 st Party CTI)	-	-	Ja	-	Ja	Ja	Ja
Leitungsinterface (CorNet-TS-Protokoll, Software-Download über U _{P0/E})	U _{P0/E} (kein SW-Download)	U _{P0/E}		U _{P0/E}	U _{P0/E}	U _{P0/E}	U _{P0/E}

OpenStage	10 T	15 T	30 T	20 T	40 T	60 T	80 T
Erweiterungen							
OpenStage Key Module (ext. Stromversorgung notwendig bei Verwendung der Key Module 40, 60, 80)	-	Ja Max. 1		-	Ja Max. 2	Ja Max. 2	Ja Max. 2
OpenStage Busy Lamp Field (ext. Stromversorgung notwendig)	-	-	Ja Max. 1	-	Ja Max. 1	-	-
OpenStage Phone Adapter (über U _{PO/E})	Ja	Ja		Ja	Ja	Ja	Ja
OpenStage Netzteil (länderspezifische Ausführungen verfügbar)	Ja	Ja		Ja	Ja	Ja (immer erforderlich)	
Wandmontage-Kit	Ja	Ja		Ja	Ja	-	-
Applikationen							
Lokales Persönliches Telefonbuch • Bis zu 1.000 persönliche Einträge mit Telefonnummern • Zusammenfassen von Kontakten in Gruppen • Zuordnen von Bildern zu Kontakten	-	-		-	-	Ja	Ja
Lokal verwaltete Anrufliste • Gewählte, angenommene, weitergeleitete und entgangene Rufe • Wählen aus den Anruflisten	-	-		-	-	Ja	Ja
Sichern und Wiederherstellen von persönlichen Daten auf PC oder USB- Memory-Stick	-	-		-	-	Ja	Ja
OpenStage Manager Support	-	-		-	-	Ja	Ja
Zertifizierungen							
	CE-Kennzeichnung: EMC EN 55022:2006 Class B, EN 55024:1998 +A1 +A2:2003, EN 61000-3-2:2006 Produktsicherheit: EN60950-1:2006/A11: 2009 USA / Kanada: EMC (FCC) Part 15 (CFR 47) Class B Produktsicherheit: UL 60950-1, 2nd Ed. / CSA C22.2 No. 60950-1-07, 2nd Ed. Weitere Zertifizierungen: Sicherheit EN 50385: 2002 EMF - menschliche Strahlungsbelastung EMC, Emission ITE Residential Environment EMC, Immunity ITE Residential Environment EN 301 489-1 V1.6.1 EMC, Radio spectrum matters, common requirements EN 301 489-17 V1.2.1 EMC, Radio spectrum matters, 2.4GHz devices EN 300 328 V1.7.1 EMC, Radio spectrum matters, Wideband transmission systems EMC, Harmonic Current Emissions EN 302 208-2 V1.1.1 EMC; RDIF TBR 8 Annex C:1998 Acoustic Shock CFR 47, FCC P.15 Class B EMC Emission Residential Environment (USA)						
Technische Daten							
Abmessungen Breite x Höhe x Tiefe (mm)	70 x 210 x 220	70 x 240 x 220		70 x 240 x 220	70 x 270 x 220	70 x 300 x 220	70 x 300 x 220
Gewicht (kg)	0.63	0.777	0.782	0.864	1.120	1.235	1.428
Farben	Eis-Blau oder Lava	Eis-Blau oder Lava		Eis-Blau oder Lava	Eis-Blau oder Lava	Eis-Blau oder Lava	Silber-Blau
Lagerbedingungen	-40 °C bis +70 °C [ETSI EN300 019-2-2]						
Betriebsbedingungen	+5 °C bis +40 °C						

